

### Оказание первой помощи

Что должен предпринять член экипажа маломерного судна, если он увидел упавшего за борт человека?



**Объявить: "Человек за бортом" бросить за борт в сторону падения спасательный круг и показывать рукой в направлении места, где находится упавший вести наблюдение за ним**

Что следует сделать в первую очередь для оказания помощи человеку в бессознательном состоянии, без видимых наружных повреждений?



**Проверить наличие дыхания и пульса для определения дальнейших действий**

Какова цель придания пострадавшему восстановительной позиции, приведенной на рисунке?



**Оценка состояния, предотвращение попадания рвотных масс в дыхательные пути, подготовка к транспортировке**

Что следует сделать в первую очередь для оказания помощи человеку, находящемуся в состоянии шока?



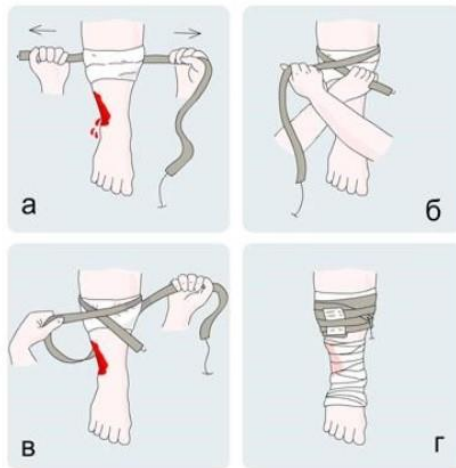
**Уложить, укрыть, дать болеутоляющие средства, контролировать дыхание и пульс**

Остановка кровотечений при артериальном кровотечении:



**Накладывается жгут выше места ранения.**

В каком случае для остановки кровотечения следует накладывать жгут?



**Если все перечисленные способы не дали положительного результата:**

Если не удастся остановить кровотечение приданием пораженному участку возвышенного положения

Если не удастся остановить кровотечение наложением давящей повязки

Если не удастся остановить кровотечение прижатием салфетки

Выберите правильный способ остановки венозного кровотечения?



**Наложить давящую повязку на место ранения**

Что необходимо сделать для оказания первой помощи при порезах?



**Промыть порез перекисью водорода, далее физиологическим раствором, забинтовать, при продолжающемся кровотечении поменять повязку**

Что необходимо выполнить при носовом кровотечении у пострадавшего?



**Придать пострадавшему положение полусидя, голову наклонить вперед  
обеспечить охлаждение переносицы**

Выберите правильный способ применения бактерицидной салфетки?



**Не обрабатывая раны, наложить бактерицидную повязку и зафиксировать  
её**

Что следует сделать для оказания первой медицинской помощи при переломе  
ключицы?



**Подвесить руку, согнутую под прямым углом, на косынке и прибинтовать к  
туловищу**



Выберите правильный способ наложения шины при переломе костей голени?



**Наложить две шины - с наружной и внутренней сторон ноги, от стопы до середины бедра с фиксацией голеностопного и коленного суставов**

Что следует сделать для оказания первой медицинской помощи при переломе плечевой кости?



**Наложить шины с наружной и внутренней стороны плеча, подложить валик из мягкой ткани в подмышечную область, согнуть руку в локтевом суставе и зафиксировать косыночными повязками через шею и вокруг туловища**

Какой из перечисленных признаков является основным признаком перелома конечностей?



**Нехарактерный изгиб конечности и (или) нарастающая отечность тканей**

Какой признак является основным признаком травмы позвоночника?



**Отсутствие подвижности и чувствительности в нижних конечностях**

Какой способ транспортировки является предпочтительным при переломе позвоночника?



**На плоской твердой поверхности**

Какую наибольшую опасность представляют закрытые травмы грудной клетки и брюшной полости?



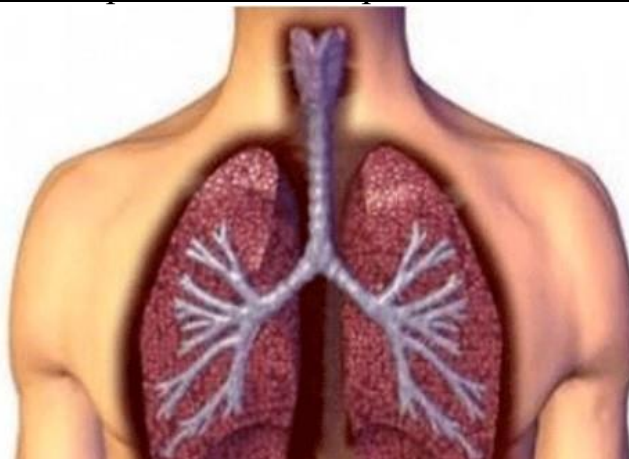
**Повреждение внутренних органов**

Определите основной признак ушиба головного мозга



**Неравенство размеров зрачков**

Определите основной признак ожога верхних дыхательных путей



**Кашель с черной мокротой**

Выберите правильную последовательность действий, в которой следует оказывать помощь пострадавшему, находящемуся в бессознательном состоянии, если у него отсутствуют дыхание и пульс?



**Освобождение дыхательных путей, искусственная вентиляция легких, наружный массаж сердца**

### Сердечно-легочная реанимация (СЛР)

Перед этим нужно освободить дыхательные пути

Реанимационные мероприятия проводят после констатации состояния клинической смерти, основные признаки которой: отсутствующее дыхание и сердцебиение, бессознательное состояние, расширение зрачков, отсутствие реакции на внешние раздражители.

Комплекс реанимации начинается с 30 компрессионных сжатий грудины, которые выполняет один человек ритмично без перерывов. Для этого необходимо поместить правую руку с упором ладони на нижнюю часть грудины по центру, поверх правой руки приложить левую и сплести пальцы. Для выполнения массажа сердца руки должны быть прямыми, не согнутыми в локтевых суставах. **Выполняют 80-100 нажатий в минуту с ритмичной компрессией грудины на 5-6 см вглубь**, до полного расширения грудной клетки после сжатия. После 30 компрессионных сжатий совершают 2 выдоха в полость рта или носа пострадавшего на протяжении 1 секунды.



Что необходимо выполнить при искусственной вентиляции легких "рот в рот"?



**Выдвинуть подбородок пострадавшего вперед при запрокинутой на затылок голове**



Для чего могут применяться толчки на верхнюю часть живота пострадавшего?



**Для удаления инородного тела из верхних дыхательных путей**

Для чего применяется приведенный на иллюстрации прием?



**Для определения частоты пульса**

Какими признаками характеризуется "синее" утопление?



**Все перечисленные характеристики**

Цвет кожи на кончиках пальцев и покровах слизистых губ фиолетово-синей окраски

Цвет кожи на ушных раковинах пострадавшего фиолетово-синей окраски

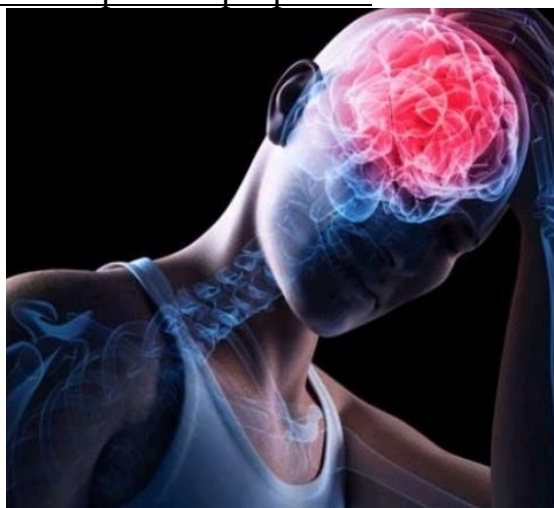
Утопление возникает в результате попадания воды в альвеолы легких и прекращении дыхания

Определите правильный порядок действий по оказанию первой помощи при гипотермии?



**Помещение в теплое место, раздевание, укутывание, согревание**

Что необходимо сделать при гипертермии?



**Перенести пострадавшего в прохладное помещение и укрыть влажной тканью. Напоить прохладной водой**

Что необходимо сделать для оказания первой помощи извлеченному из воды человеку без сознания?



**Оценить наличие пульса и дыхания. Произвести реанимационные мероприятия. Согреть.**

Какие мероприятия не рекомендуется выполнять при первичном лечении ожогов?



**Отрывать прилипшую к коже одежду**

В течение какого времени наступает смерть клеток головного мозга в отсутствии поступления кислорода на фоне нормальной температуры тела?



**Через 4-6 минут**

О чем свидетельствует сужение зрачков у пострадавшего при проведении реанимационных мероприятий?



**Восстановлении снабжения мозга кислородом**